

# Serrande di intercettazione con motore ad azionamento veloce

DTFU



## Descrizione

**Serranda di intercettazione provvista di motore elettrico LMQ 24A o LMQ24A-SR.**

E' una serranda DTU con un motore elettrico da 24 V.

1) motore LMQ 24A è un motore ON/OFF ad azionamento veloce, disponibile per estrazione in ambienti dove è richiesto un'azionamento veloce.

2) motore LMQ 24A-SR è un motore modulante ad azionamento veloce, disponibile per estrazione da laboratori dove è richiesto un veloce cambiamento di portata dell'aria.

Il motore si arresta quando la pala è arrivata a fine corsa e, anche se connesso alla rete elettrica, non si danneggia se viene bloccato.

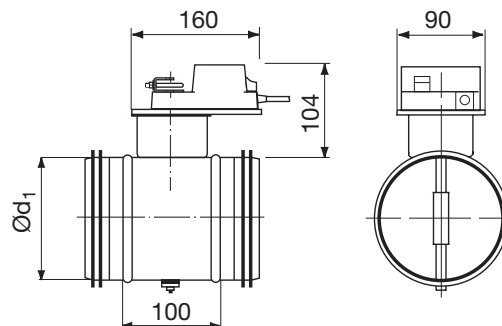
Per quanto riguarda installazioni in esterno, il motore deve essere protetto dalle radiazioni UV.

Consultare le apposite istruzioni di posa, misurazione, bilanciamento e manutenzione.

Ø 80–250 soddisfano la classe di pressione C in posizione chiusa.

Il momento torcente necessario per motorizzare la serranda è presente nella tabella a destra.

## Dimensioni



Ød <sub>1</sub> nom	l mm	M Nm	m kg	Livello di tenuta a piatto chiuso
80	100	2,0	1,30	4
100	100	2,0	1,40	4
125	100	2,0	1,50	4
160	100	2,0	1,80	4
200	100	2,0	2,10	4
250	100	2,0	2,50	4

## Esempio di ordinazione



	<b>DTFU</b>	<b>125</b>	<b>24</b>	<b>LMQ 24A</b>
Prodotto				
Dimensione Ød <sub>1</sub>				
Voltaggio				
Tipo di motore				

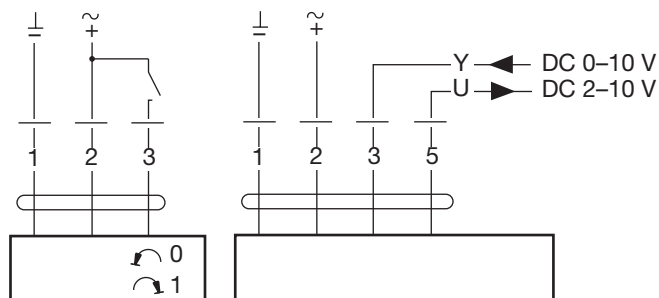


# Serrande di intercettazione con motore ad azionamento veloce

DTFU

## Dati tecnici motori

	<b>LMQ 24A</b>	<b>LMQ-SR 24A</b>
Tensione di alimentazione.....	AC 19,2–28,8 V, 50/60 Hz DC 21,6–28,8 V	AC 19,2–28,8 V, 50/60 Hz DC 21,6–28,8 V
Potenza assorbita .....	13 W	12 W
Dimensionamento .....	23 VA	13 VA
Collegamento .....	Cavo 1 m, 3×0,75 mm <sup>2</sup>	Cavo 1 m, 3×0,75 mm <sup>2</sup>
Angolo di rotazione .....	Max. 95°, regolab. 0–100%	Max. 95°, regolab. 0–100%
Momento torcente a tensione nominale.....	Min. 4 Nm	Min. 4 Nm
Direzione di rotazione.....	Selezionabile con commutatore 0  1 	Selezionabile con commutatore 0  1 
Indicazione della posizione ....	Meccanico	Meccanico
Tempo di rotazione per 9° .....	2,5 s	2,5 s
Livello di potenza sonora.....	52 dB (A)	52 dB (A)
Classe di isolamento.....	III bassa tensione di sicurezza	II isolato di sicurezza
Grado di protezione.....	IP 54	IP 54
Temperatura ambiente.....	da -30 a +40°C	da -30 a +40°C
Umidità ambiente .....	95 % RH	95 % RH



## Dati tecnici

Per i dati tecnici vai su [LindQST](#).