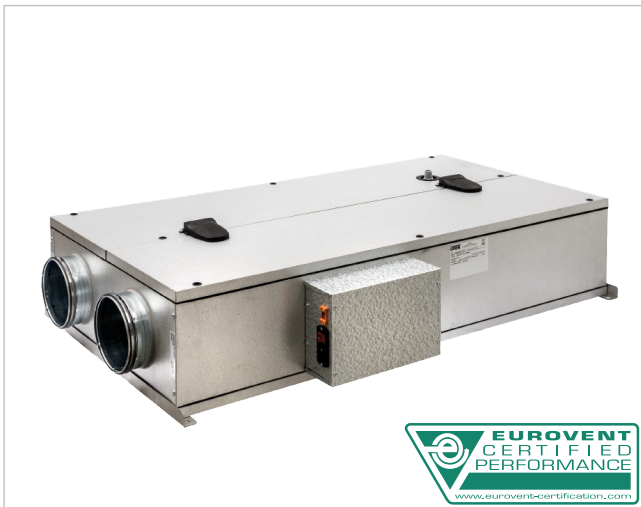


# KWL-Lüftungsgerät

# LLG-F



## Beschreibung

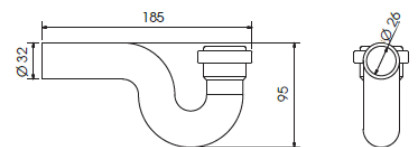
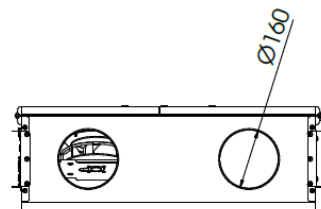
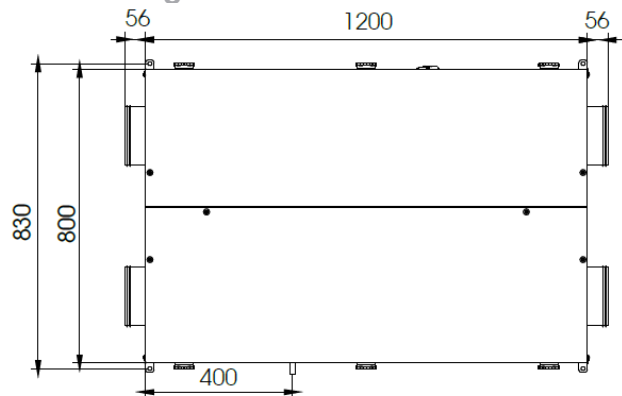
Komfortlüftungsgeräte mit hocheffizienten Aluminium Gegenstromwärmetauschern. Erhältlich auch mit Enthalpie- Wärmetauschern für die Feuchterückgewinnung.

- Luftmenge: max. 580m<sup>3</sup>/h
- Gehäuse: Aluzink®
- Paneele: geschäumtes Polyurethan
- Gewicht: 61kg
- Bedieneinheit: Touchdisplay (EVO-PH)
- Lüftermotoren: hocheffiziente EC-Ventilatoren
- Wärmetauscher: Gegenstromwärmetauscher Aluminium & PP oder Enthalpie- Wärmetauscher  
Automatisches Abtauen  
Automatischer Bypass
- Filter: Abluft ePM10 50% (G4)  
(ISO16890) Zuluft ePM2.5 70% (F7)  
Differenzdruckwächter – Display-Anzeige
- Montage: Decken- oder Bodenmontage
- Optional: Elektrische Vor- oder Nachheizung  
Warm- und/oder Kaltwasserregiter  
CO2/VOC Sensor  
CO2 Sensor  
Luftqualitätssensor
- Energieklasse: Standard (Klasse A)  
Enthalpie (Klasse B)

## Bestellbeispiel

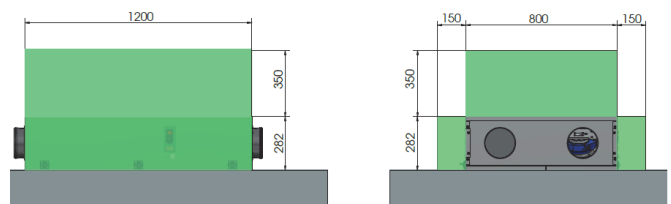
	LLG	F	ENTHALPIE
Produktbezeichnung			
Typ			
Variante			

## Abmessungen



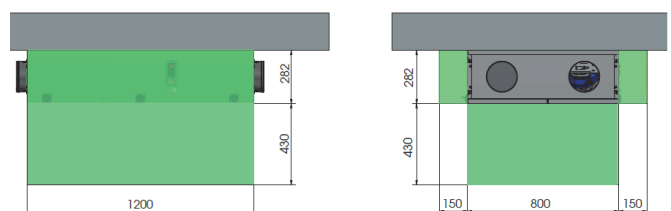
\*nicht im Lieferumfang enthalten

## Installation



### DECKENINSTALLATION

■ Mindestfreiraum zur Wartung (mm)



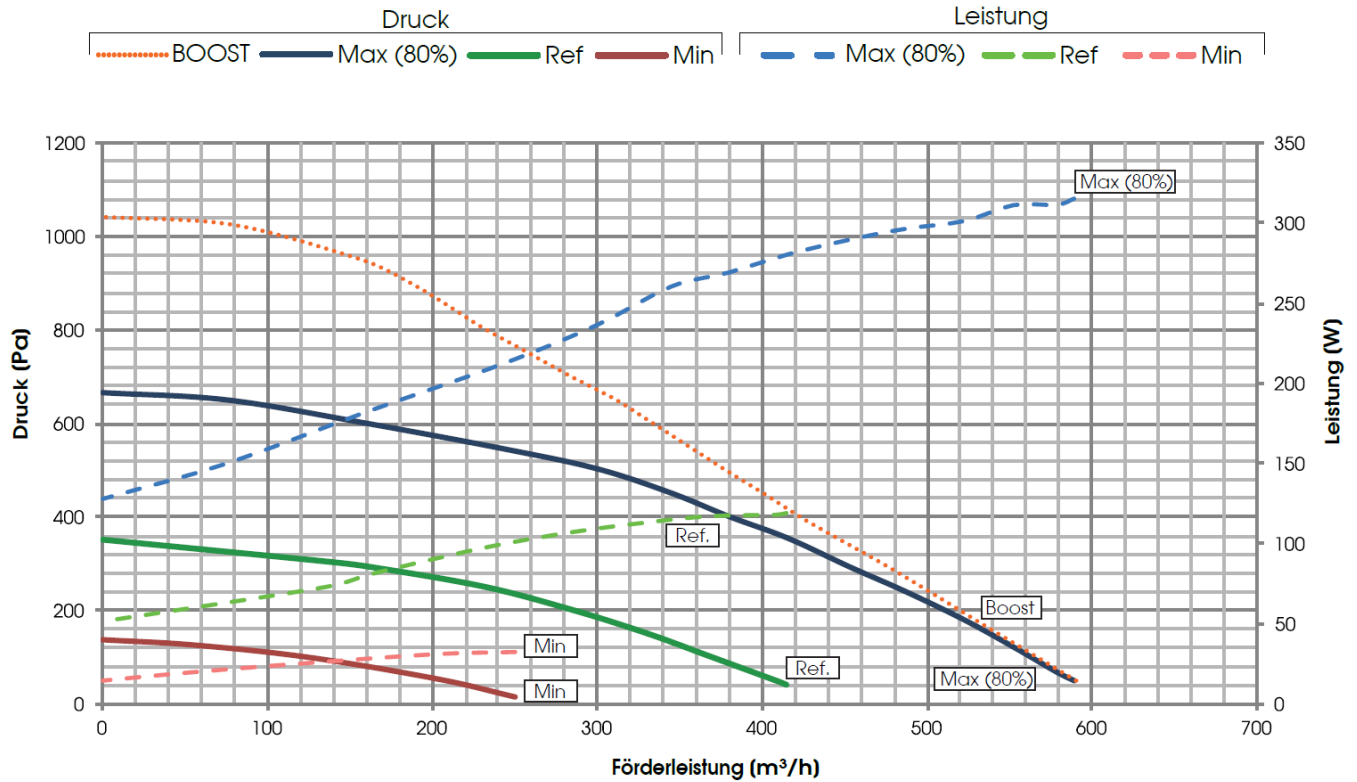
**ACHTUNG:** Darf nicht auf den Kopf gestellt werden!

# KWL-Lüftungsgerät

# LLG-F

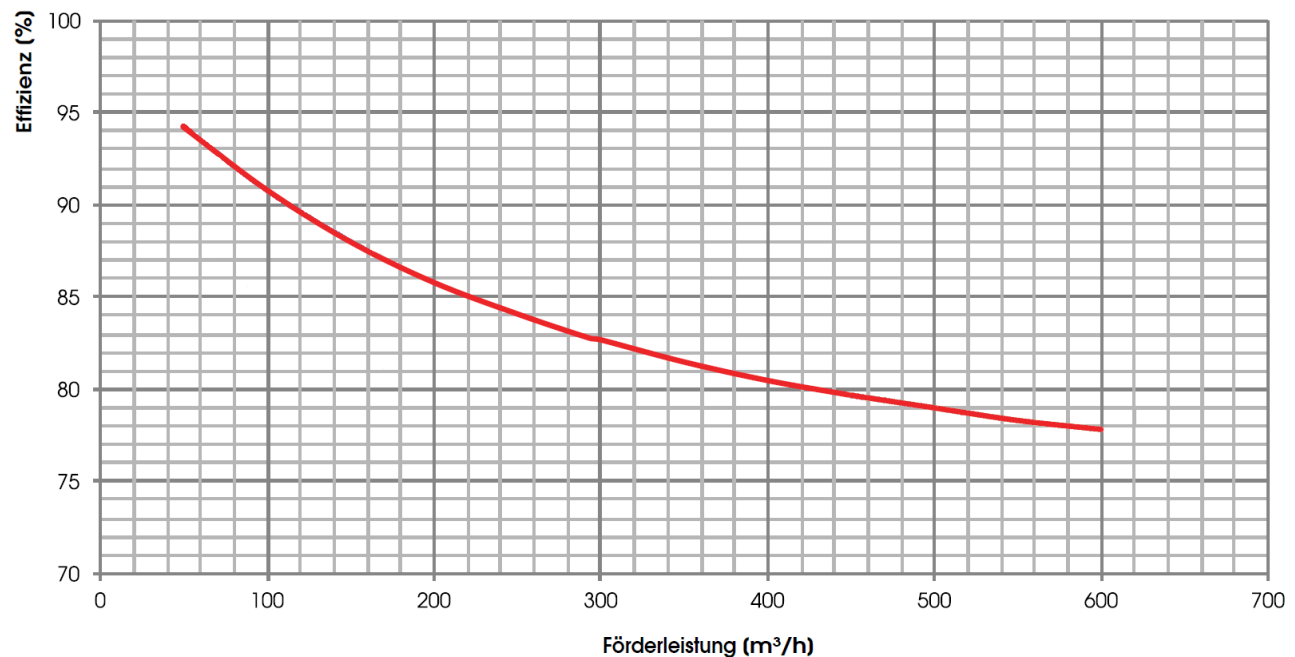
## Luftechnische Leistungen

Die Lufteinheit muss kanalisiert sein; die Nutzung ist nur innerhalb der dargestellten Kurve autorisiert.  
Die garantierten Leistungen beziehen sich auf SAUBERE Filter des Gerätehersteller mit geringem Druckverlust.



## Effizienz der Abwärmerückgewinnung

Die Werte beziehen sich auf die folgenden Bedingungen (UNI EN 13141-7):  
T<sub>bs</sub> Aussenluft 7°C; R.F. extern 72%; T<sub>bs</sub> Raum 20°C; R.F. Raum 28%



# KWL-Lüftungsgerät

# LLG-F

## Flussrichtungen



## Dichtheitsprüfung

Lekage	Testbedingungen	Dichtheitsklasse
Extern	Überdruck von 250 Pa	A1
Extern	Unterdruck von 250 Pa	A1
Intern	Druckdifferenz von 100 Pa	A2

## Elektrische Daten

Leistung: 2 x 170 W  
 Nennspannung: 230 V  
 Frequenz: 50/60 Hz 1F  
 Schutzart: IP54, Klasse B

## Geräuschpegel

Schallwerte am Gehäuse:

Ventilator	125 Hz	250 Hz	500 Hz	1000 Hz	2000 Hz	4000 Hz	8000 Hz	L <sub>wA</sub> (dB)
100%	62.2	69.7	73.2	54.4	51.2	46.5	44.1	70.7
80%	56.1	69.2	62.8	49.7	44.8	40.3	42.5	63.5

Schallwerte im Kanal:

Ventilator	125 Hz	250 Hz	500 Hz	1000 Hz	2000 Hz	4000 Hz	8000 Hz	L <sub>wA</sub> (dB)
100%	70.6	76.5	79.8	68.8	65.5	65.7	70.7	78.9
80%	64.8	75.5	69.9	60.2	58.6	58.0	61.8	71.4